



**Approfondimenti
sulla raccolta differenziata e sui
servizi ambientali**

Economia circolare: il contributo di ognuno di noi è fondamentale

Ogni cittadina e cittadino può aumentare il proprio impegno verso la raccolta differenziata dei “rifiuti” in modo da rigenerare numerose **risorse utili** per i cicli produttivi della nostra economia, evitando il consumo delle **risorse primarie limitate** del nostro pianeta.

Quanti pianeta Terra sarebbero necessari se la popolazione mondiale vivesse come l'Italia?



Link/video sull' Economia circolare

<https://www.youtube.com/watch?v=rRRF0gAqh2Q>



2.6



Perché è importante fare la raccolta differenziata



=

+



-



QUALITÀ DELLA
RACCOLTA DIFFERENZIATA

MATERIALE
RECUPERATO

SCARTI IN DISCARICA E
IN TERMOVALORIZZATORE



**- RISORSE
CONSUMATE**

Prevenzione dei Rifiuti



Prevenzione dei Rifiuti

- Evita imballaggi voluminosi e preferisci imballaggi **facili da riciclare**;
- Privilegia prodotti **sfusi**;
- Preferisci prodotti **concentrati**;
- Usa le **ricariche**: a parità di prodotto hanno un imballaggio più leggero;
- Bevi **acqua del rubinetto**;
- Evita piatti e bicchieri usa e getta e riduci tovaglioli, fazzoletti e carte assorbenti monouso, preferisci l'uso della carta riciclata;
- Non comprare eccessi di cibo che dovrai poi gettare;
- Alcuni oggetti di cui ti vuoi disfare possono essere interessanti per altri: portali a un mercatino dell'usato, oppure donali.



Prevenzione dei rifiuti Il compostaggio domestico

Sfalci vegetali,
scarti di cucina,
fiori recisi, altro
materiale organico



→ Ottimo
fertilizzante
naturale



E' possibile: richiedere la **compostiera domestica** in comodato d'uso gratuito oppure attivare il compostaggio tramite **concimaia**

Come: l'intestatario della TARI o suo delegato, attraverso apposita modulistica scaricabile dal sito.

Dove: richiesta e ritiro della compostiera possono essere effettuati contemporaneamente in Stazione Ecologica.

Sconti: l'utilizzo della **compostiera** o di una **concimaia**, utilizzata al posto del servizio di raccolta del rifiuto organico, dà diritto a sconti significativi sulla bolletta TARI (rispettivamente di **5 euro** o **10 euro** per anno e per ogni componente del nucleo familiare).

Le regole fondamentali per la corretta raccolta differenziata dei rifiuti

1 Gli imballaggi conferiti devono essere preventivamente **SVUOTATI**

2 Ridurre al massimo il loro VOLUME

3 Imparare a riconoscere i diversi tipi di MATERIALI che li compongono per conferirli correttamente nel contenitore dedicato

**UNA RACCOLTA DIFFERENZIATA DI QUALITA' CONSENTE IL MAGGIOR
RECUPERO DI MATERIALE E NON RISCHIA DI PENALIZZARE
L'IMPEGNO DI TUTTI**



La separazione dei rifiuti

CARTA E CARTONE



NO

carta sporca, carta oleata, carta chimica, carta carbone, carta da parati, carta pergamena, carta da forno

COME

Per sfruttare a pieno il volume del contenitore a vostra disposizione è importante piegare bene il materiale da conferire

La separazione dei rifiuti

PLASTICA



NO

oggetti in plastica, posate in plastica, contenitori tetrapak, barattoli/lattine che hanno contenuto prodotti chimici pericolosi

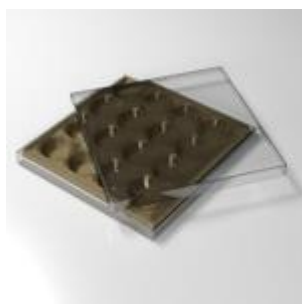
COME

Un lieve risciacquo riduce problemi di pulizia e di percolamento dal contenitore in fase di svuotamento

Sono imballaggi in plastica,
quindi vanno nella raccolta **PLASTICA**



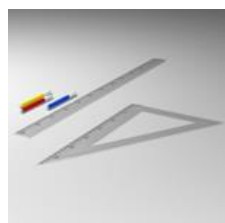
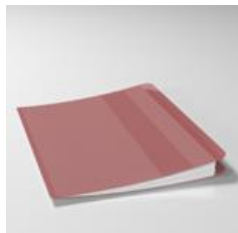
COREPLA
CONSORZIO NAZIONALE
PER LA RACCOLTA, IL RICICLO E IL RECUPERO
DEGLI IMBALLAGGI IN PLASTICA



Non sono imballaggi in plastica, vanno nella raccolta **INDIFFERENZIATA**



COREPLA
CONSORZIO NAZIONALE
PER LA RACCOLTA, IL RICICLO E IL RECUPERO
DEGLI IMBALLAGGI IN PLASTICA



La separazione dei rifiuti

VETRO



NO

Lampadine, vetro ceramico, porcellana, specchi

COME

Il vetro anche sporco può essere conferito.

La separazione dei rifiuti

IMBALLAGGI IN METALLO

→ a seconda del comune sono raccolti o insieme alla **Plastica**, o insieme al **Vetro**



NO

pentole antiaderenti (non sono solo di metallo)

COME

svuotare le lattine dal loro contenuto

La separazione dei rifiuti

RIFIUTO ORGANICO



NO

Ossi di grandi dimensioni, mozziconi di sigaretta, lettiere per animali, legno trattato o verniciato

COME

Raccogliere i rifiuti organici negli appositi sacchetti biodegradabili (ritirabili presso la Stazione Ecologica, lo sportello Hera e i negozi convenzionati)

La separazione dei rifiuti

RIFIUTO INDIFFERENZIATO



Nei bidoni dell'indifferenziato vanno inseriti tutti i materiali non recuperabili

Il Rifiutologo: la guida per la raccolta differenziata

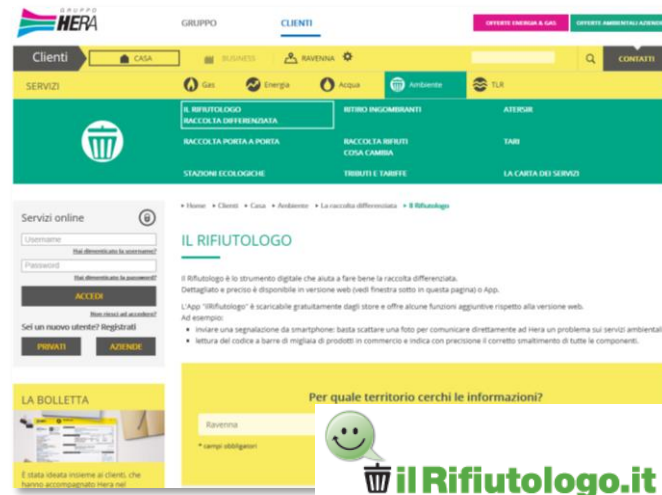
Opuscolo cartaceo



App Il Rifiutologo



Sito web www.ilrifiutologo.it



Cerca un rifiuto per scoprire dove va conferito. Puoi fare la ricerca scrivendo il **nome** del prodotto da buttare o anche scansionando il **codice a barre**



Trova le **stazioni ecologiche** più vicine (mappa, orari, materiali trattati, sconti sulla TARI)



Scatta una foto e segnala problemi di pulizia e raccolta rifiuti (es. svuotamento cassonetti, rifiuti abbandonati, pulizia strade...)

DATI ANNO 2020

- **218.730** download (+66% rispetto a 2019)
- **136** comuni in cui è attivo il servizio
- **105.117 segnalazioni totali** (svuotamento dei contenitori, contenitori danneggiati, pulizia delle strade e rifiuti abbandonati (+76% rispetto al 2019))

APP Il Rifiutologo: tantissime funzioni al tuo servizio



Dubbi sulla raccolta?

Puoi cercare le informazioni in due modi: **scrivendo** il nome del materiale da buttare oppure **inquadrando** il suo **codice a barre**



Trova i punti di raccolta

Grazie alla geolocalizzazione, troverai sulla mappa la **stazione ecologica** più vicina, oltre a tutte le informazioni utili come **orari e sconti**.

In aggiunta alle stazioni ecologiche sono segnalati tutti gli altri punti di raccolta: **isole interrate, colonnine oli alimentari, punti raccolta RAEE, e punti di distribuzione** sacchi e/o bidoncini.



Fai una Segnalazione

Rifiuti abbandonati?

Mancato svuotamento?

Cassonetti danneggiati?

Scatta una foto e invia la segnalazione, migliorerai il decoro della tua città



Calendario porta a porta

per sapere giorni e orari di raccolta basta inserire la via e il civico in cui abiti e cliccare su *Calendario Porta a Porta*: potrai **consultare il calendario**, ricevere una **notifica che ti avvisa** quando esporre i vari rifiuti; potrai anche **scaricare il tuo calendario** in formato pdf.

Resta informato

Con la APP hai la possibilità di ricevere notifiche sulle iniziative e i nuovi servizi del tuo Comune

Il Rifiutologo: la nuova interfaccia con ALEXA



DISPONIBILE SU
App Store

DISPONIBILE SU
Google Play

“Alexa, apri il Rifiutologo”

 Scopri di più sulla Skill

È disponibile la nuova versione de Il Rifiutologo sia app che sito web, ancora più dettagliato e preciso nei contenuti

Di seguito, trovate brevemente illustrate le **principali funzioni del nuovo Rifiutologo**, con un'attenzione particolare alle nuove implementazioni.

Le informazioni da inserire per accedervi sono città, via e numero civico dell'abitazione o dell'attività, in tal modo si potranno avere informazioni di dettaglio sui servizi ambientali presenti a quell'indirizzo.

Stazioni Ecologiche: il posto giusto per ogni rifiuto

Consulta
la **APP IRifiutologo**
o il sito
www.gruppohera.it
per indirizzi e orari



Le stazioni ecologiche della provincia di Ravenna sono **intercomunali**: il cittadino può utilizzare anche la stazione ecologica del comune NON di residenza.

Il **servizio** offerto dalle stazioni ecologiche è **gratuito** e dedicato in particolare alle utenze domestiche.

Le **utenze non domestiche** possono conferire gratuitamente solo determinate tipologie di rifiuti e in piccole quantità.

Cosa portare

- **Carta e imballaggi di cartone**: scatole e scatoloni (riplegati per ridurre il volume), cartoncino da confezione, carta bianca uso ufficio, tabulati, ecc.
- **Plastica, bottiglie, polistirolo**
- **Vetro**: bottiglie e contenitori, damigiane, lastre in vetro
- **Lattine e barattoli**
- **Legno**: pallets, tavoli, mobili o parti di mobili, ecc.
- **Scarti vegetali, potature e sfalci**
- **Rifiuti inerti e sanitari**: wc, lavabi e lavandini, calcinacci da piccoli lavori domestici, ecc.
- **Rottami metallici**
- **Ingombranti misti**: materassi, divani, scaffalature, reti letto, ecc.
- **Pneumatici auto** (privi di cerchione)
- **RAEE (Rifiuti da Apparecchi Elettrici Elettronici)**: lavatrici, lavastoviglie, forni da cucina, frigoriferi, condizionatori, congelatori, telefoni cellulari e accessori, stampanti, fax, ferri da stiro, scope elettriche, computer, TV, neon, lampade fluorescenti
- **RUP (Rifiuti Urbani Pericolosi)**: pile esauste, batterie auto, farmaci scaduti e cosmetici, termometri, prodotti fotochimici, lampade al neon, filtri olio motore, toner, vernici e inchiostri, contenitori T/F che hanno contenuto sostanze tossiche e/o infiammabili e/o irritanti e/o corrosive e/o nocive per l'ambiente *(ove non possibile effettuare la completa rimozione del contenuto residuo e la pulizia del contenitore privandolo dell'etichettatura)*, detergente per uso domestico, bombolette spray, solventi
- **Oli minerali, oli vegetali da cucina**

Stazioni Ecologiche: incentivi alla raccolta differenziata



Consulta
la APP **IlRifiutologo**
o il sito
www.gruppohera.it
per indirizzi e orari

Sconto di 0,15 €

Per ogni chilogrammo di
carta/cartone,
vetro/lattine, plastica,
batterie esauste, olio
minerale e vegetale portati
alla Stazione

Sconto di 4 €

Per i conferimenti di **rifiuti ingombranti e RAEE.**

I conferimenti per i quali è possibile avere lo sconto possono essere **3 al massimo**, indipendentemente dal numero di pezzi consegnati. (solo per le utenze domestiche)

Stazioni Ecologiche

RAEE, rifiuti pericolosi, farmaci, pile



- I **piccoli elettrodomestici** si possono conferire anche nei box all'esterno di grandi esercizi
- Le **pile** possono essere conferite anche nelle apposite colonnine presso rivenditori, scuole, supermercati, ecc...
- I **medicinali scaduti** vengono raccolti anche nelle farmacie

Servizio di ritiro gratuito a domicilio per utenze domestiche



Puoi **donare gli oggetti ancora utilizzabili** alle ONLUS convenzionate del territorio → per l'elenco completo puoi consultare: www.gruppohera.it/cambiailfinale



Se il materiale non si può proprio recuperare, è possibile portarli alle **Stazioni Ecologiche** presenti sul territorio;

In alternativa, per **INGOMBRANTI, RAEE di grandi dimensioni, POTATURE** è possibile usufruire del **SERVIZIO DI RITIRO GRATUITO A DOMICILIO** contattando il **Servizio Clienti per Utenze Domestiche di Hera 800 999 500** (gratuito anche da cellulare, attivo dal lunedì al venerdì dalle 8.00 alle 22.00; sabato dalle 8.00 alle 18.00).



Amianto

Il servizio è dedicato alle famiglie;

L'amianto è un rifiuto pericoloso: per determinati quantitativi si può prenotare il ritiro gratuito a domicilio (smontato e correttamente trattato e imballato).

Prima però bisogna richiedere un'autorizzazione, con modalità che possono variare in base al tuo Comune di appartenenza.

Per ulteriori informazioni chiamare il Servizio Clienti Famiglie 800 999 500



Oli Alimentari

presso le Stazioni Ecologiche, oppure nei punti di raccolta stradali;

Per conoscere l'elenco aggiornato delle colonnine scarica la **APP il Rifiutologo** o consulta online **www.ilrifiutologo.it**



L'olio raccolto diventa biocarburante, grazie al progetto di Hera ed Eni

sulle tracce dei RIFIUTI

11^a edizione
DATI 2019

Le iniziative di Hera
per l'economia circolare



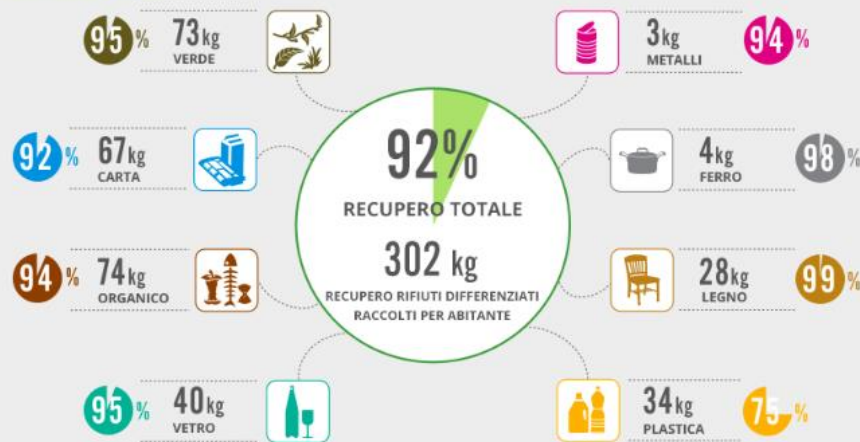
Sulle tracce dei rifiuti: il report che ti informa dove vanno a finire i rifiuti della tua raccolta differenziata!

Nel 2019 è stato recuperato il 92% della quantità di verde, carta, organico, vetro, plastica, legno, ferro e metalli che hai differenziato.

Sotto si possono vedere le percentuali recuperate per ogni materiale.

Quanto viene recuperato

PER ABITANTE NEL 2019



Progetti HERA di prevenzione rifiuti e solidarietà

Cambia il finale

Dove mettiamo il vecchio armadio? La credenza della nonna?

Grazie a **Cambia il finale** il cittadino può donare alle **ONLUS** e **ASSOCIAZIONI NO PROFIT** beni ingombranti riutilizzabili che possono essere recuperati e alimentare così il **virtuoso circuito del riuso**.



[link video Cambia il Finale](#)

Farmaco Amico [Farmaco Amico - Gruppo Hera](#)

Promuove il **riutilizzo di farmaci non ancora scaduti** e adeguatamente conservati:

- **142** farmacie coinvolte
- **55.000** confezioni riutilizzate
- **668.000** euro valore farmaci recuperati
- **28** onlus coinvolte



Cibo Amico [CiboAmico - Gruppo Hera](#)



100.000

pasti
recuperati dalle mense
Hera dal 2010



44

tonnellate
di rifiuti evitati



3,7

tonnellate
di alimenti non venduti,
raccolti e riutilizzati



Grazie per la partecipazione.



Direzione Servizi Ambientali

Via Romea Nord, 180/182 - Ravenna

www.gruppohera.it

